



EN LA CARRETERA

Una guía fácil para conducir por Francia

LISTA DE VERIFICACIÓN PARA LOS CONDUCTORES



Triángulo de emergencia

No funcionará como instrumento musical



Regulador de faros

A los conductores franceses no les gusta que les deslumbren



Chaleco reflectante

Necesario en caso de avería



Alcoholímetro sin utilizar

La ley requiere viajar con un alcoholímetro sin utilizar



El número de emergencia europeo es el 112

FR - J'ai un pneu à plat!
¡Se me ha pinchado una rueda!



LÍMITES DE VELOCIDAD

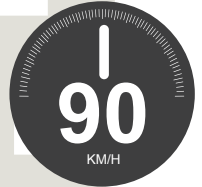
Autopistas



Carreteras de
doble carril



Carreteras principales



Zonas urbanas



FR - Nous voulons
aller à...

Queremos ir a...

LO QUE DEBES HACER

✓ ¡Prestar atención al velocímetro!

Francia está lleno de coches de policía sin identificar con cámaras a bordo.

✓ Echar combustible fuera de la autopista...

Si quieres que te quede un poco de dinero para gastar, busca grandes hipermercados, pues tienen los precios más bajos

✓ Prestar atención a la norma conocida como 'priorité à droite'....

Que significa que tienes que ceder el paso a los coches que vengan de la derecha - incluso si tú estás en una carretera principal.

✓ Si eres inteligente, te harás con un Liber-t-tag...

Antes de conducir por carreteras de peaje. Está vinculada a tu cuenta del banco, y con ella podrás ahorrarte las colas pasando directamente por los carriles de peaje automático.

LO QUE NO DEBES HACER

✘ Utilizar sistemas de detección de radares por satélite.

Puedes recibir una multa si te cogen utilizando uno, ¡así que asegúrate de apagarlo!

✘ Sentar a niños en el asiento delantero.

Por ley, los niños de menos de 10 años deben sentarse en el asiento trasero - lo que ahorra discusiones.

✘ Utilizar la claxon en zonas urbanas o por la noche.

No está aceptado a no ser que haya un peligro inmediato (lo cuál no incluye tocar el claxon para que un gato cruce la carretera más rápido).

✘ El límite de alcohol al volante en Francia es uno de los más bajos de Europa (0.05mg/ml)...

Así que no te dejes tentar por un vaso de Beaujolais si vas a conducir.

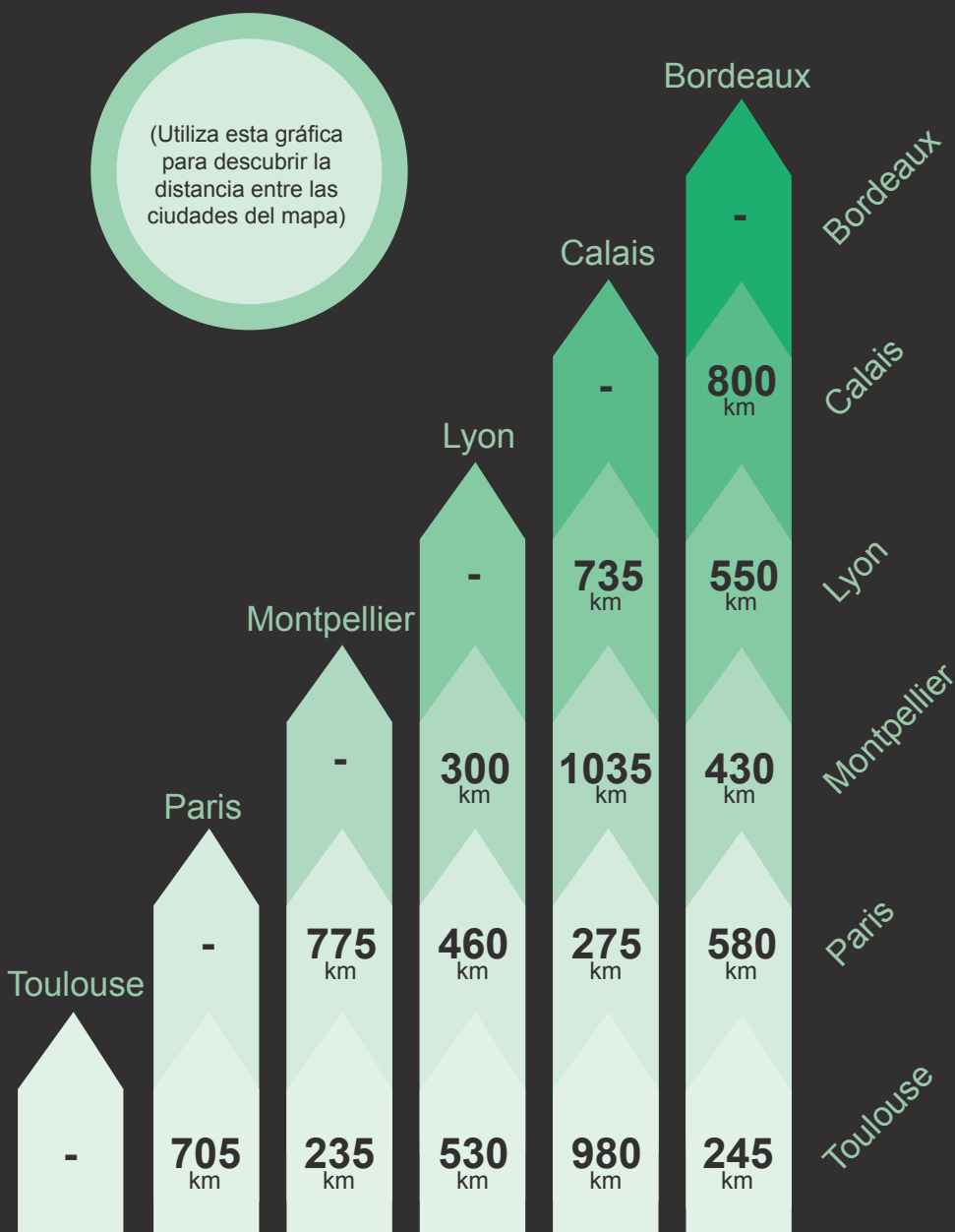
✘ Utilizar los faros no es obligatorio en todo momento.

Sólo es necesario cuando hace mal tiempo y por la noche.

TABLA DE DISTANCIAS

Distancia entre populares destinos franceses

(Utiliza esta gráfica para descubrir la distancia entre las ciudades del mapa)



Aviso - Esta guía es una recomendación, y no un reflejo directo de la regulación sobre circulación en Francia. Es responsabilidad del conductor asegurarse de estudiar y entender la legislación vigente.

DESCUBRE ESTOS LUGARES

¿Conoces bien Francia?

Calais



Paris



Lyon



Bordeaux



Toulouse



Montpellier



FR- Où est la station-service
la plus proche?

¿Dónde está la estación de
servicio más cercana?

VIVE COMO UN NATIVO

Prueba la comida local



Mejillones a la marinera

Mejillones cocinados con ajo chalote, y servido en una baguete para que se empape con la salsa.

Chouquettes

Deliciosas y baratas pequeñas bolas de masa espolvoreadas con azúcar.



Si estás dispuesto...

Petanca

Un divertido juego de bolas que se juega en los parques y áreas al aire libre en todo Francia. El objetivo es simple, lanzar bolas huecas de metal lo más cerca posible de una pequeña pelota de madera.



Intenta este trabalenguas

Si mon tonton tond ton tonton, ton tonton sera tondu.

Traducción: Si mi tío afeita atu tío, tu tío estará afeitado.