



UNTERWEGS

Auto fahren in Irland – Tipps und Hinweise

CHECKLISTE FÜR FAHRER



Gültige papiere und dokumente

Führerschein und Fahrzeug-Mietvertrag



Warndreieck



Verbandkasten



Kleingeld für maut

(11 im Land)



**112 ist die Europäische
notrufnummer**

N-Roads =
Nationalstraßen
R-Roads = Regionale
(kleinere) Straßen



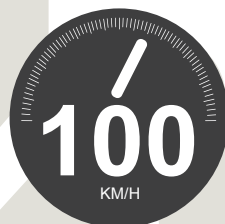
GESCHWINDIGKEITSBEGRENZUNGEN

Autobahn



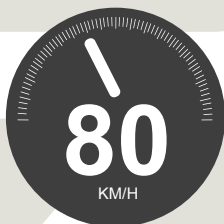
Schnellstraßen

(zweispurig)



**Außerhalb
geschlossener
Ortschaften**

(einspurig)



**Innerhalb
geschlossener
Ortschaften**



Die irische Polizei ist
als Garda Síochána
bekannt

DOs

✓ Denken Sie immer daran, auf der linken Seite zu fahren

In Irland fahren Sie auf der linken Seite der Straße und der Fahrer sitzt auf der rechten Seite des Autos.

✓ Bereiten Sie Ihre Reise richtig vor

Es gibt nicht viele Tankstellen auf irischen Autobahnen.

✓ Halten Sie sich an die Verkehrsregeln

Auch ausländischen Fahrern können Strafpunkte ausgestellt werden.

✓ Tragen Sie Ihren Sicherheitsgurt

Kinder müssen Kindersitze oder ein geeignetes Kinderrückhaltesystem nutzen.

✓ Planen Sie Ihre Route im Voraus

In Teilen Irlands, den "Gaeltacht"-Gebieten, sind Verkehrsschilder nur in der irischen (Gaeilge) Sprache geschrieben.

Put the heart
crossways in
someone =
jemanden
erschrecken

Don'ts

✘ Nutzen Sie Ihr Handy während der Fahrt

Es ist nicht nur gefährlich, sondern verstößt auch gegen das Gesetz. Strafen gehen bis zu einer Höhe von 2.000 €.

✘ Viele Nebenstraßen können sehr eng sein und haben keinen Seitenstreifen

Achten Sie auf den Gegenverkehr und schlechte Straßenverhältnisse.

✘ Alkohol am Steuer ist eine schwere Straftat in Irland

Die gesetzliche Promillegrenze liegt bei 0,5 in Irland.

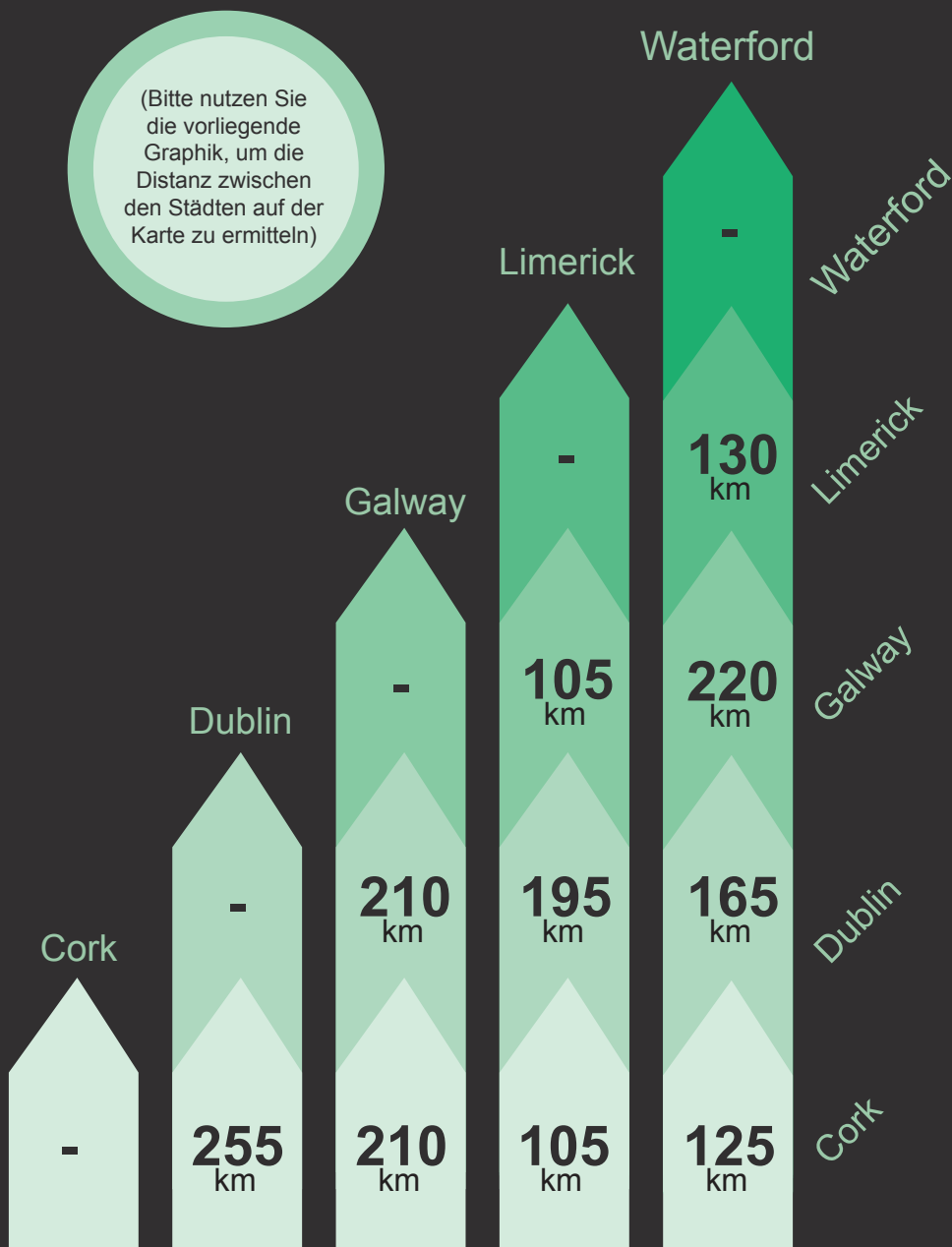
✘ Geschwindigkeit

Mobile Blitzer und Polizeikontrollen sind im ganzen Land alltäglich.

ENTFERNUNGSTABELLE

Die Entfernung zwischen beliebten irischen Orten

(Bitte nutzen Sie die vorliegende Graphik, um die Distanz zwischen den Städten auf der Karte zu ermitteln)



Haftungsausschluss – Dies ist lediglich ein Leitfaden mit Vorschlägen, keine vollständige Auskunft über die Verkehrsregeln in Irland. Es bleibt die Verantwortung des Fahrers, alle Verkehrsregeln zu kennen.


ENTDECKEN SIE DIESE ORTE

Wie gut kennen Sie Irland?

The Jacks = die Toilette

Arseways = soetwas
sagen Sie, wenn etwas
schief läuft

Gardai = Polizei

A stylized map of Ireland in shades of green and white. The map is filled with various icons representing different cities: Galway (a cluster of colorful houses), Dublin (a cluster of colorful houses), Limerick (a cluster of colorful houses), Waterford (a cluster of colorful houses), and Cork (a cluster of colorful houses). Each icon is placed above a white rounded rectangular label with the city name in black text.

Galway

Dublin

Limerick

Waterford

Cork

LEBEN SIE WIE EIN EINHEIMISCHER

Sprechen Sie wie ein Einheimischer



**What's the craic? =
Wie geht es dir?**

**Minerals =
Softdrinks**



Traditionen



**Gehen Sie in den Pub und erleben
Sie irische Bands. Machen Sie mit
und schlagen Sie im Rhythmus
auf den Tisch.**

**Halten Sie Ausschau nach Kobolden – mysteriöse
Kreaturen aus der irischen Folklore. Wenn Sie
einen fangen, kann er Ihnen drei Wünsche im
Gegenzug für seine Freiheit erfüllen.**



Versuchen Sie diesen Zungenbrecher

An bhfacha tú an bacach, nó an bhfacha tú a mhac? Ní fhaca mé an bacach is ní fhaca mé a mhac, ach dá bhfeicfinnse an bacach nó dá bhfeicfinnse a mhac, ní bhacfainn leis an bacach is ní bhacfainn lena mhac!

Übersetzung: Hast du den Tölpel gesehen oder hast du seinen Sohn gesehen? Ich habe weder den Tölpel noch seinen Sohn gesehen. Sollte ich jedoch einen der beiden sehen, dann würde ich den Tölpel und auch den Sohn ignorieren!