



SUR LA ROUTE

Guide pratique pour conduire en Irlande

LISTE DE VÉRIFICATION POUR LE CONDUCTEUR



Documents en cours de validité

Permis de conduire et contrat de location du véhicule



Triangle de présignalisation



Trousse de premiers secours



De la monnaie pour le péage

(11 péages dans le pays)



Le numéro d'urgence européen est le 112

N-Roads = Routes nationales
R-Roads = Routes régionales (mineures)



LIMITES DE VITESSE

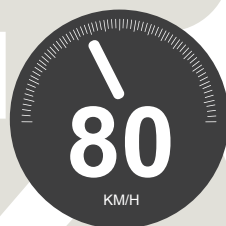
Autoroutes



**Routes à
quatre voies**



Grandes routes



Zones urbanisées



La police irlandaise
est connue sous
le nom de Garda
Síochána

CE QU'IL FAUT FAIRE

✓ **Toujours se souvenir de conduire sur la gauche**

En Irlande, on conduit sur le côté gauche de la route et le siège du conducteur se trouve sur le côté droit de la voiture.

✓ **Préparer correctement son trajet**

Il n'y a pas beaucoup de stations-service sur les autoroutes irlandaises.

✓ **Respecter les lois sur la route**

Même les conducteurs étrangers peuvent perdre des points sur leur permis.

✓ **Mettre sa ceinture de sécurité**

Les enfants doivent utiliser des réhausseurs ou un système de sécurité pour enfants approprié.

✓ **Vérifier l'itinéraire et planifier sa route en avance**

Dans certaines zones 'Gaeltacht' en Irlande, les panneaux de signalisation ne sont écrits qu'en gaélique.

Put the heart
crossways in
someone = Faire
peur à quelqu'un

CE QU'IL NE FAUT PAS FAIRE

✘ Utiliser son téléphone portable en conduisant

Non-seulement cela est dangereux, mais cela pourrait encourir une amende de 2,000 €.

✘ Certaines routes mineures peuvent être étroites et ne pas avoir de bande d'arrêt d'urgence

Faites attention au trafic venant en sens inverse et aux mauvaises conditions de conduite.

✘ Conduire en état d'ivresse, c'est un délit grave en Irlande

La limite légale pour les conducteurs est de 0,05 mg/ml en Irlande, comparée à 0,08 mg/ml au Royaume-Uni.

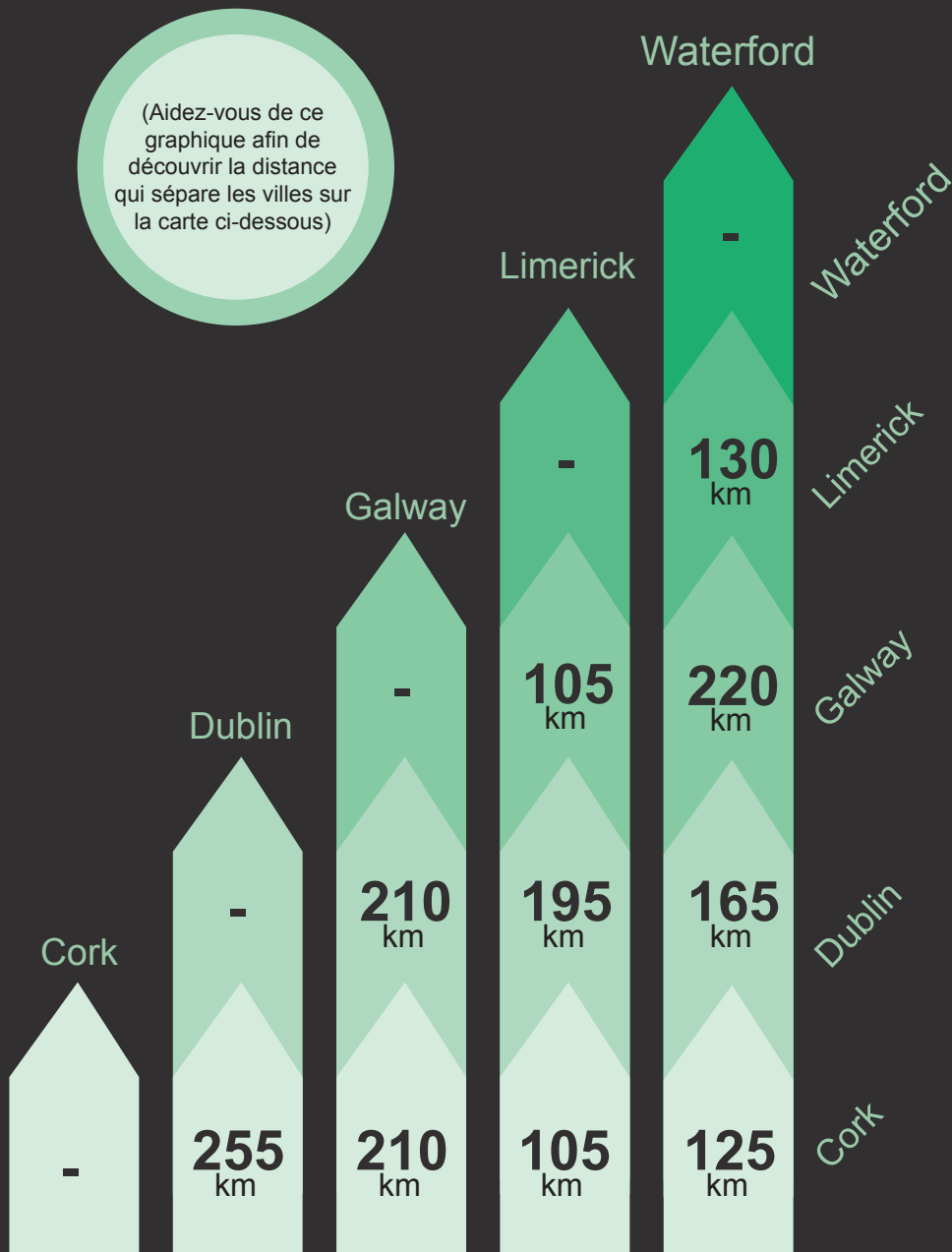
✘ Vitesse

Les radars mobiles et les barrages policiers sont monnaies courantes dans tout le pays.

TABLEAU DE DISTANCES

Distance entre quelques destinations irlandaises populaires

(Aidez-vous de ce graphique afin de découvrir la distance qui sépare les villes sur la carte ci-dessous)



Avertissement - Ceci est seulement une proposition de guide et non un reflet direct du code de la route en Irlande. Le conducteur est responsable de s'assurer qu'il a étudié et compris toutes les règles de conduites.

DÉCOUVREZ CES LIEUX

Connaissez-vous bien l'Irlande?

The Jacks = les toilettes

Arseways = mot que
l'on dit quand les choses
tournent mal

Gardai = police

A stylized map of Ireland in shades of green and white. The map is filled with various icons representing different cities: Galway (a cluster of colorful houses), Dublin (a cluster of colorful houses), Limerick (a cluster of colorful houses), Waterford (a cluster of colorful houses), and Cork (a cluster of colorful houses). Each icon is placed above a white rounded rectangular label containing the city name.

Galway

Dublin

Limerick

Waterford

Cork

VIVEZ COMME UN NATIF

Parlez comme un riverain



**What's the craic? =
Comment allez-vous?**

**Minerals = boissons
non-alcoolisées**



Adoptez les coutumes locales



**Allez au pub et écoutez un groupe irlandais.
N'oubliez pas de vous joindre à la fête en
tapant sur la table au rythme de la musique.**

**Faites attention aux farfadets - des créatures
mystérieuses du folklore irlandais. Si vous en
attrapez un, il pourrait vous offrir trois vœux en
échange de sa liberté.**



Essayez ce virelangue

An bhfacha tú an bacach, nó an bhfacha tú a mhac? Ní fhaca mé an bacach is ní fhaca mé a mhac, ach dá bhfeicfinnse an bacach nó dá bhfeicfinnse a mhac, ní bhacfainn leis an bacach is ní bhacfainn lena mhac!

Traduction: Avez-vous vu le lourdaud ou avez-vous vu son fils? Je n'ai ni vu le lourdaud ni vu son fils, mais si je venais à voir le lourdaud ou si je venais à voir son fils, j'ignorerais le lourdaud et j'ignorerais son fils!